


## MIESZKANIE A.1.11

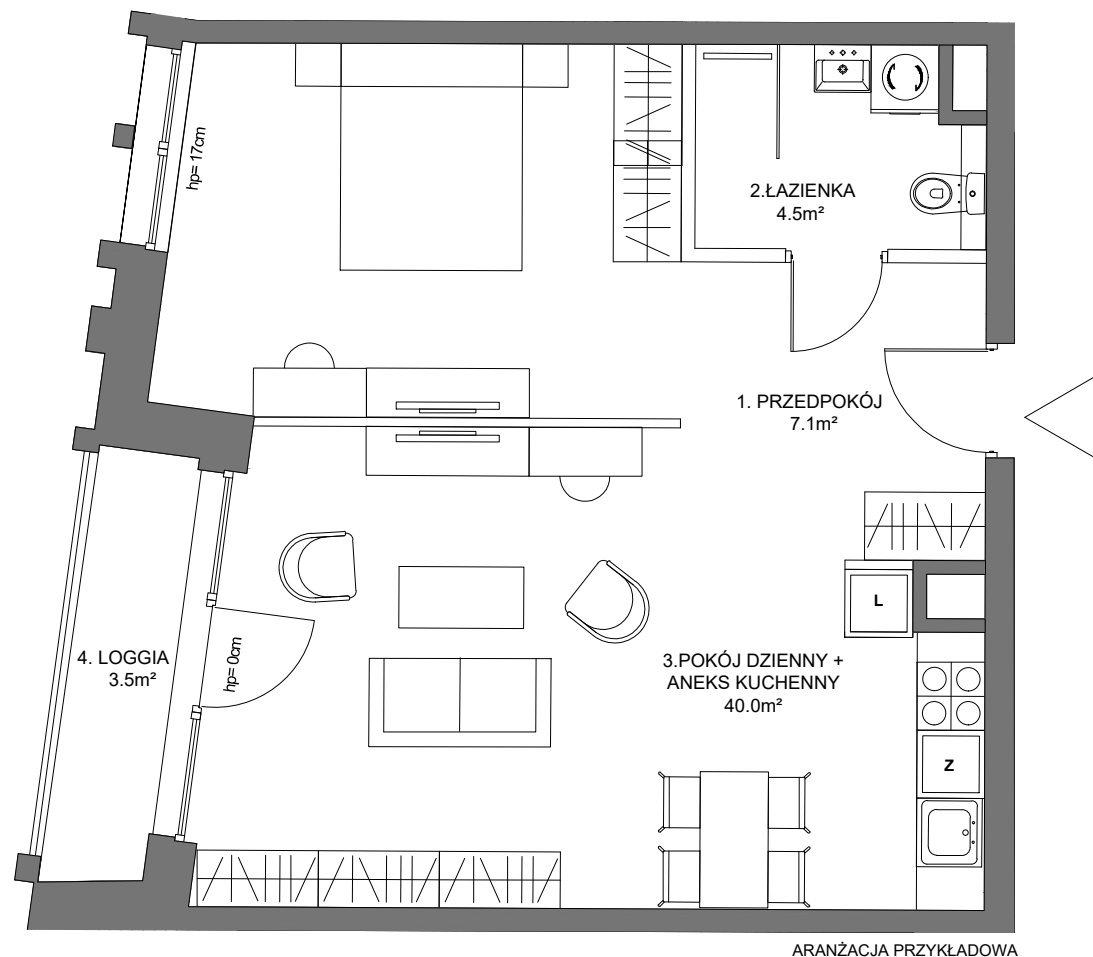
Budynek	A
Powierzchnia*	51,6 m <sup>2</sup>
Pokoje	1
Kondygnacja	1 piętro

### ZESTAWIENIE POWIERZCHNI

1.	Przedpokój	7.1m <sup>2</sup>
2.	Łazienka	4.5m <sup>2</sup>
3.	Pokój dzienny + aneks	40.0m <sup>2</sup>
4.	Loggia	3.5 m <sup>2</sup>

### LEGENDA

-  ŚCIANKI DZIAŁOWE NADAJĄCE SIĘ DO DEMONTAŻU
- hp WYSOKOŚĆ OD WYKOŃCZONEJ PODŁOGI DO WYKOŃCZONEGO PARAPETU



\* Zgodnie z normą PN-ISO 9836: 1997. Do powierzchni wliczono m.in. powierzchnię pod ściankami działowymi nadającymi się do ewentualnego demontażu.