


# MIESZKANIE A.1.9

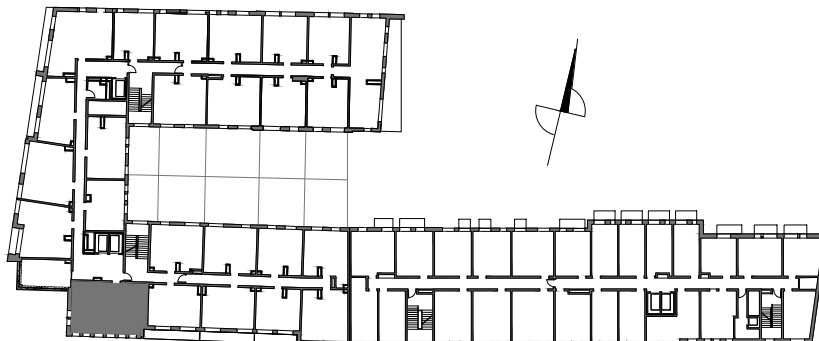
Budynek	A
Powierzchnia*	65,0 m <sup>2</sup>
Pokoje	3
Kondygnacja	1 piętro

## ZESTAWIENIE POWIERZCHNI

1.	Przedpokój	9.6m <sup>2</sup>
2.	Łazienka	6.2m <sup>2</sup>
3.	Wc	2.6m <sup>2</sup>
4.	Pokój dzienny + aneks	22.9m <sup>2</sup>
5.	Pokój 1	11.6m <sup>2</sup>
6.	Pokój 2	12.1m <sup>2</sup>

## LEGENDA

-  ŚCIANKI DZIAŁOWE NADAJĄCE SIĘ DO DEMONTAŻU
- hp WYSOKOŚĆ OD WYKOŃCZONEJ PODŁOGI DO WYKOŃCZONEGO PARAPETU



\* Zgodnie z normą PN-ISO 9836: 1997. Do powierzchni wliczono m.in. powierzchnię pod ściankami działowymi nadającymi się do ewentualnego demontażu.

