


## MIESZKANIE A.2.11

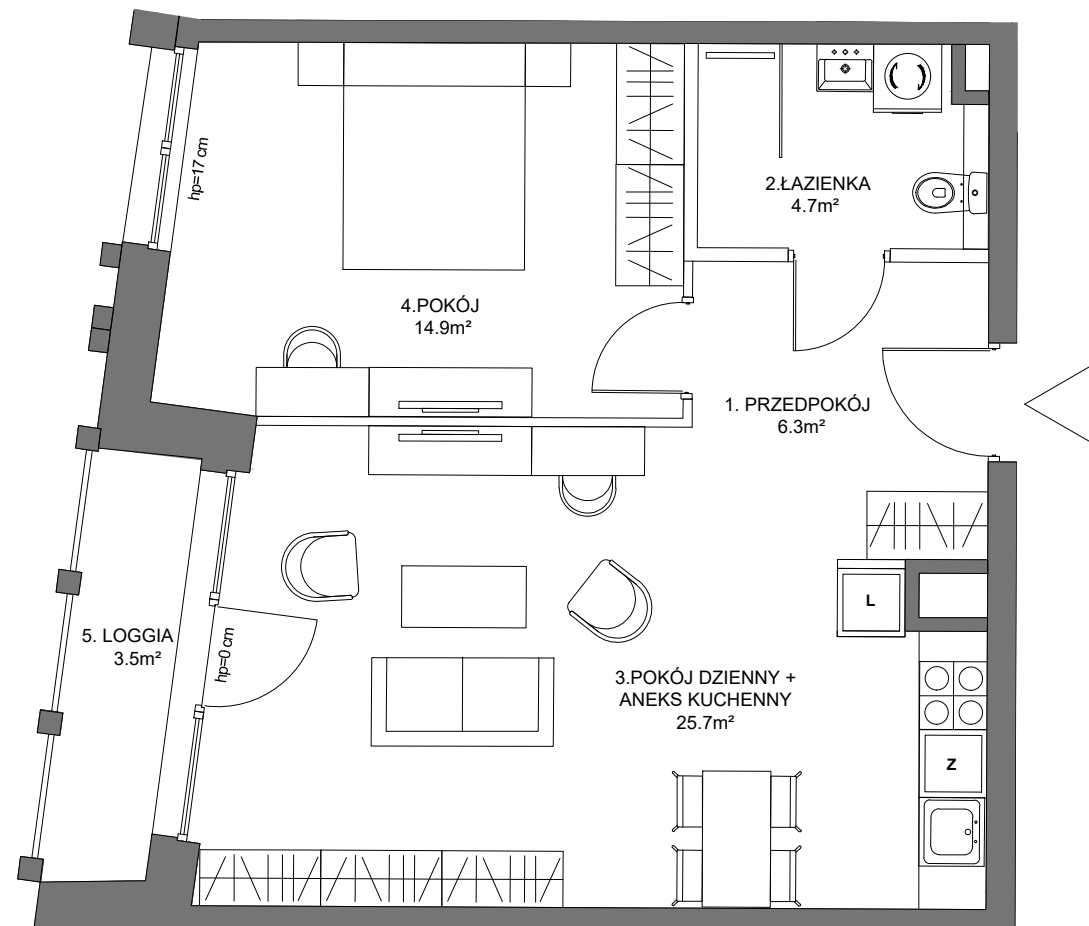
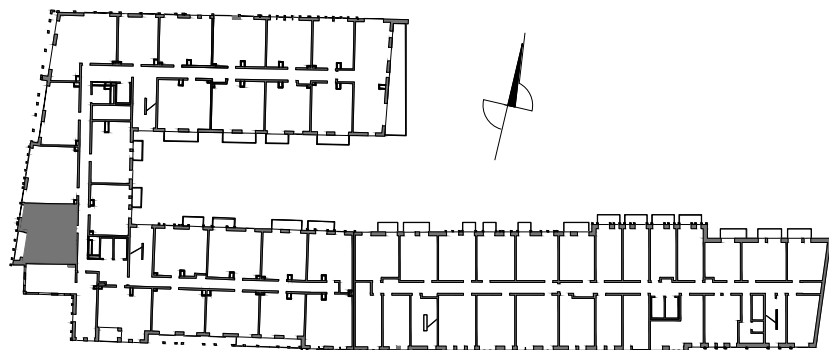
Budynek	A
Powierzchnia*	51,6 m <sup>2</sup>
Pokoje	2
Kondygnacja	2 piętro

### ZESTAWIENIE POWIERZCHNI

1. Przedpokój	6.3m <sup>2</sup>
2. Łazienka	4.7m <sup>2</sup>
3. Pokój dzienny + aneks	25.7m <sup>2</sup>
4. Pokój	14.9m <sup>2</sup>
5. Loggia	3.5m <sup>2</sup>

### LEGENDA

 ŚCIANKI DZIAŁOWE NADAJĄCE SIĘ DO DEMONTAŻU  
hp WYSOKOŚĆ OD WYKOŃCZONEJ PODŁOGI DO WYKOŃCZONEGO PARAPETU



ARANŻACJA PRZYKŁADOWA

\* Zgodnie z normą PN-ISO 9836: 1997. Do powierzchni wliczono m.in. powierzchnię pod ściankami działowymi nadającymi się do demontażu.

