


## MIESZKANIE A.6.12

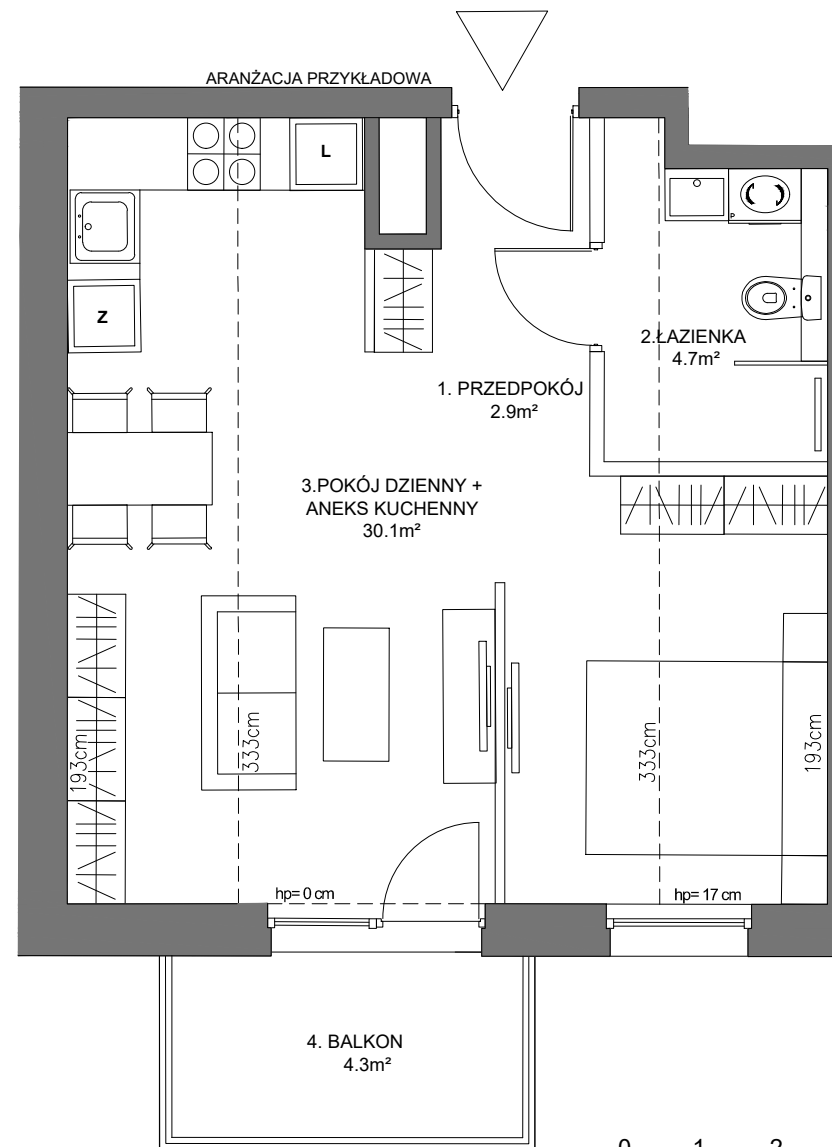
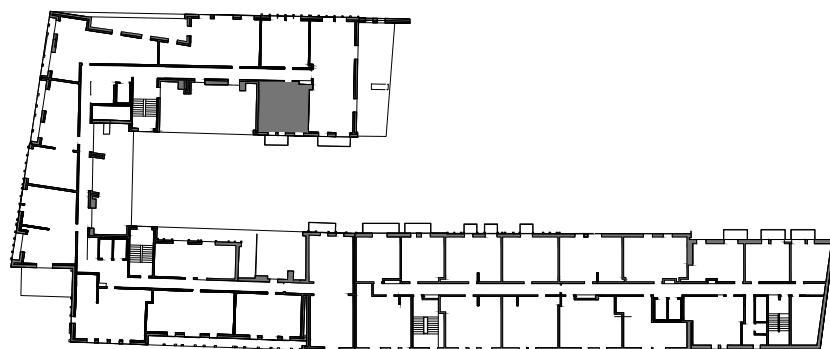
Budynek	A
Powierzchnia*	37,7 m <sup>2</sup>
Pokoje	1
Kondygnacja	6 piętro

### ZESTAWIENIE POWIERZCHNI

1. Przedpokój	2.9m <sup>2</sup>
2. Łazienka	4.7m <sup>2</sup>
3. Pokój dzienny + aneks	30.1m <sup>2</sup>
4. Balkon	4.3m <sup>2</sup>

### LEGENDA

-  ŚCIANKI DZIAŁOWE NADAJĄCE SIĘ DO DEMONTAŻU
- hp WYSOKOŚĆ OD WYKOŃCZONEJ PODŁOGI DO WYKOŃCZONEGO PARAPETU
- LOKALNE OBNIŻENIE SUFITU



\* Zgodnie z normą PN-ISO 9836: 1997. Do powierzchni wliczono m.in. powierzchnię pod ściankami działowymi nadającymi się do ewentualnego demontażu.