




MIESZKANIE A.6.2

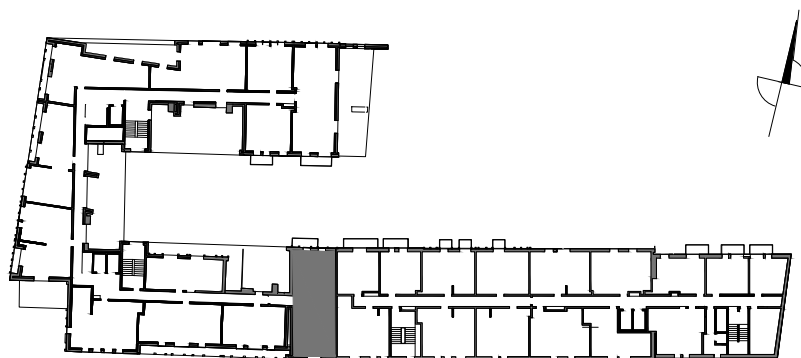
Budynek	A
Powierzchnia*	87,1 m ²
Pokoje	3
Kondygnacja	6 piętro

ZESTAWIENIE POWIERZCHNI

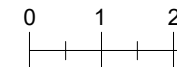
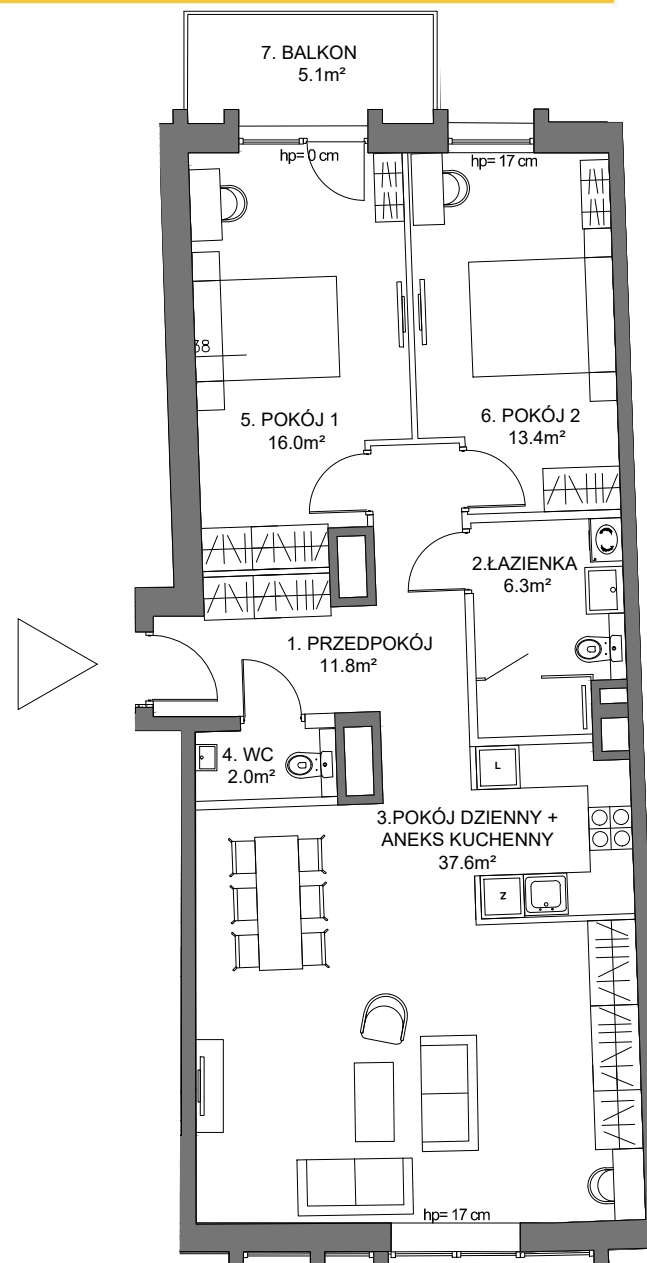
1. Przedpokój	11.8m ²
2. Łazienka	6.3m ²
3. Pokój dzienny + aneks	37.6m ²
4. Wc	2.0m ²
5. Pokój 1	16.0m ²
6. Pokój 2	13.4m ²
7. Balkon	5.1m ²

LEGENDA

-  ŚCIANKI DZIAŁOWE NADAJĄCE SIĘ DO DEMONTAŻU
-  WYSOKOŚĆ OD WYKOŃCZONEJ PODŁOGI DO WYKOŃCZONEGO PARAPETU
-  LOKALNE OBNIŻENIE SUFITU



* Zgodnie z normą PN-ISO 9836: 1997. Do powierzchni wliczono m.in. powierzchnię pod ściankami działowymi nadającymi się do ewentualnego demontażu.



ARANŻACJA PRZYKŁADOWA