


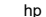

## MIESZKANIE A.6.4

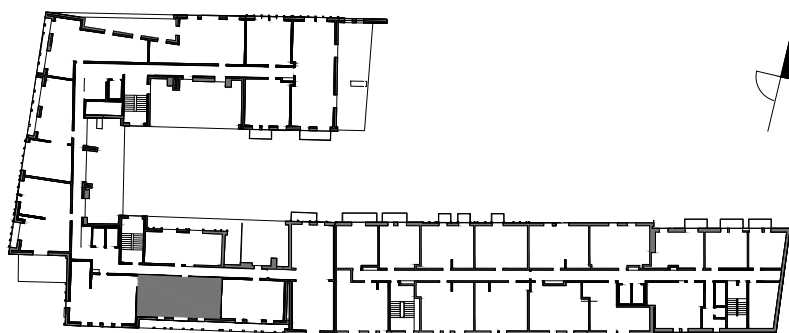
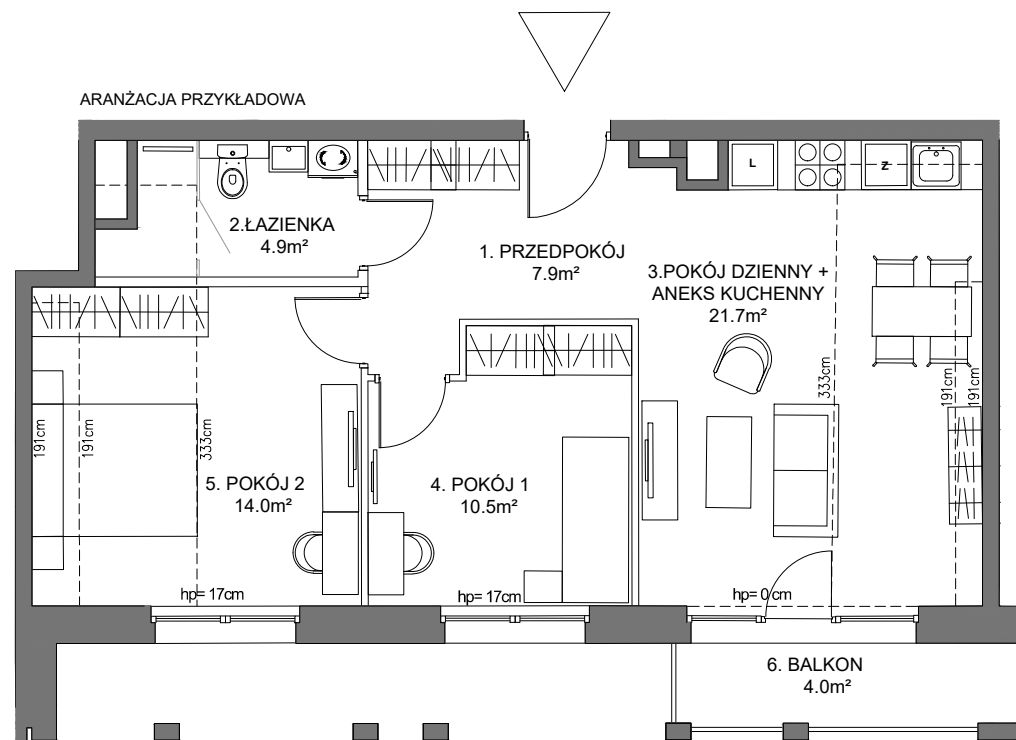
Budynek	A
Powierzchnia*	59,0 m <sup>2</sup>
Pokoje	3
Kondygnacja	6 piętro

### ZESTAWIENIE POWIERZCHNI

1. Przedpokój	7.9m <sup>2</sup>
2. Łazienka	4.9m <sup>2</sup>
3. Pokój dzienny + aneks	21.7m <sup>2</sup>
4. Pokój 1	10.5m <sup>2</sup>
5. Pokój 2	14.0m <sup>2</sup>
6. Balkon	4.0m <sup>2</sup>

### LEGENDA

-  ŚCIANKI DZIAŁOWE NADAJĄCE SIĘ DO DEMONTAŻU
-  WYSOKOŚĆ OD WYKOŃCZONEJ PODŁOGI DO WYKOŃCZONEGO PARAPETU
-  LOKALNE OBNIŻENIE SUFITU



\* Zgodnie z normą PN-ISO 9836: 1997. Do powierzchni wliczono m.in. powierzchnię pod ściankami działowymi nadającymi się do ewentualnego demontażu.

