


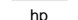

## MIESZKANIE A.6.10

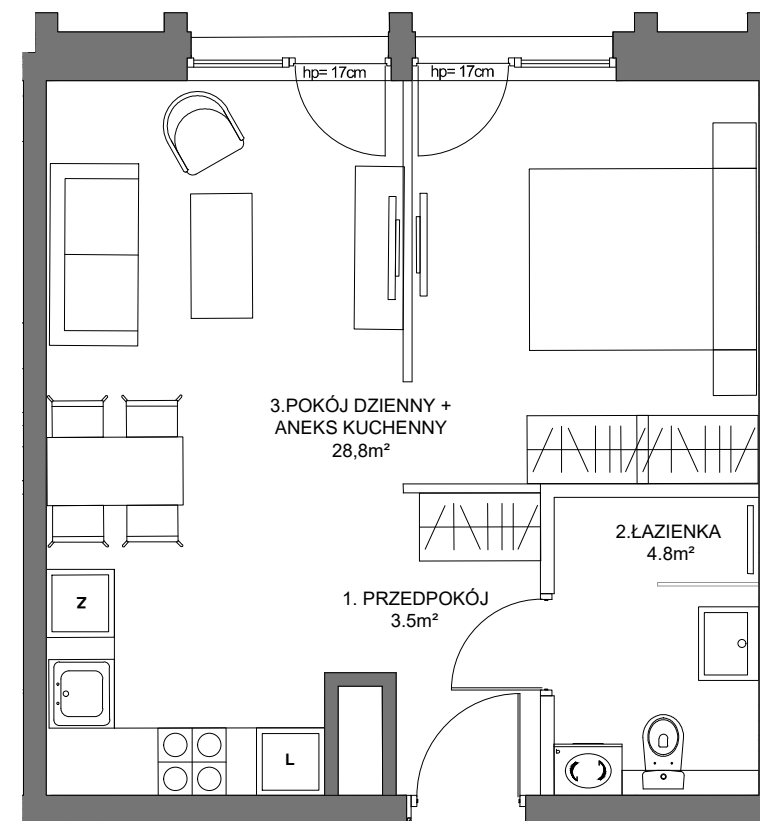
Budynek	A
Powierzchnia*	37,1 m <sup>2</sup>
Pokoje	1
Kondygnacja	6 piętro

### ZESTAWIENIE POWIERZCHNI

1. Przedpokój	3.5m <sup>2</sup>
2. Łazienka	4.8m <sup>2</sup>
3. Pokój dzienny + aneks	28.8m <sup>2</sup>

### LEGENDA

-  ŚCIANKI DZIAŁOWE NADAJĄCE SIĘ DO DEMONTAŻU
-  WYSOKOŚĆ OD WYKOŃCZONEJ PODŁOGI DO WYKOŃCZONEGO PARAPETU
-  LOKALNE OBNIŻENIE SUFITU



ARANŻACJA PRZYKŁADOWA



\* Zgodnie z normą PN-ISO 9836: 1997. Do powierzchni wliczono m.in. powierzchnię pod ściankami działowymi nadającymi się do ewentualnego demontażu.